

Circuit des rives du Luy

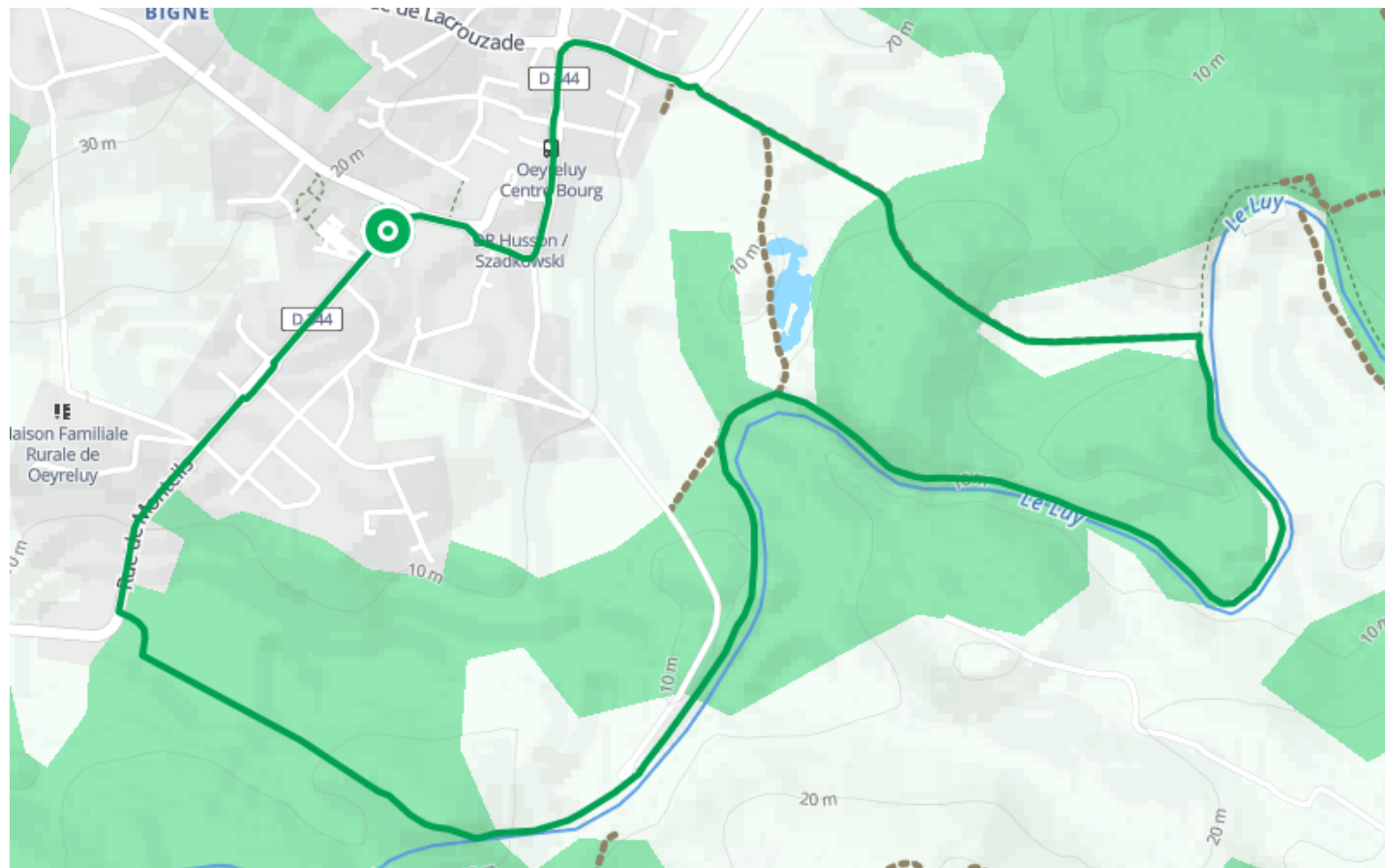
● Très facile

🚲 À vélo

🕒 0 min

↔ 6.00 km

📍 **Départ** Rue du Bigné
40180, Oeyreluy



Descriptif

Oeyreluy signifie "vue sur le Luy". C'est donc cette rivière qui offrira à cette petite boucle l'essentiel de son attrait.

En période d'inondation, il vaut mieux s'abstenir de parcourir cette boucle, le Luy sortant facilement de son lit.

Etape 1

Après avoir stationné votre véhicule au complexe sportif, dirigez-vous vers le nord, rue du bourg, puis au rond point tournez à droite route de Seyresse. Dans le virage, empruntez le petit chemin de terre qui mène au lieu-dit Le Placé (petits étangs)

Etape 2

On atteint les rives du Luy que l'on suivra d'abord

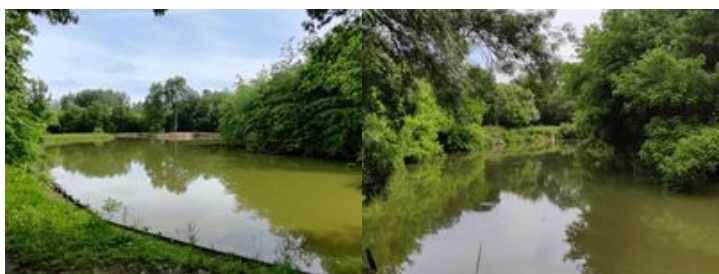
par un sentier étroit et sauvage, puis en terrain découvert jusqu'au lieu-dit Le Passeur. Ce lieu doit son nom au bac qui permettait de traverser la rivière pour rejoindre Heugas.

Etape 3

A la sortie du sentier, vous rejoignez par la droite la route D344, rue de Montels et traverserez des quartiers urbanisés.

Etape 4

La balade se termine en rejoignant le bourg. Profitez-en pour admirer l'église Saint Pierre, d'époque romane dont elle garde la porte d'entrée majestueuse (2,15m de haut et 1,30m de large), inscrite aux Monuments Historiques.



Pays ALO

Pays Adour Landes Océanes 37 Rue des Artisans



Retrouvez ce parcours et bien d'autres
sur l'application mobile **Loopi - balades & GPS**

